

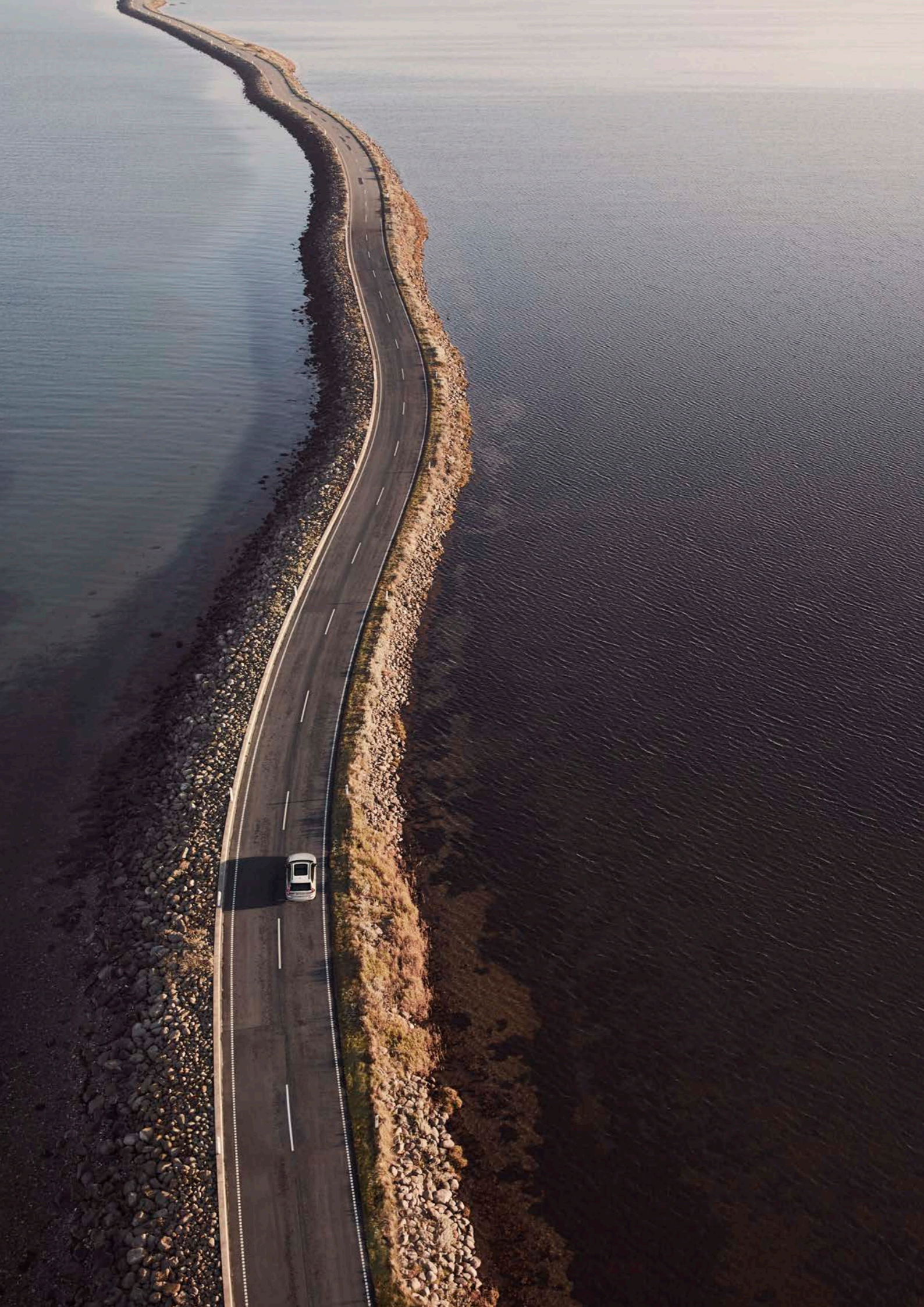
V O L V O

Skötselguide & riktlinjer vid köp av bil

Så tar du hand om din bil

För nivå 6: Bilar som kört mer än 8000 mil eller är upp till 60 månader gamla





Tack för att du valt att köpa en Volvo

Vi hoppas att du ska bli riktigt nöjd med din bil och att den ger dig många härliga körupplevelser framöver. I den här skötselguiden hittar du information om hur du tar hand om din bil på bästa sätt.

Läs igenom guiden och tveka inte att höra av dig till din säljare om du har några frågor.

Att tänka på under bilägandet

Ta hand om din bil

För att säkerställa ett bra andrahandsvärde på din bil är det viktigt att du tar väl hand om bilen, både in- och utvändigt. Se till att tvätta och vårda bilen regelbundet. Åtgärda kontinuerligt eventuella skador som uppstår på bilen - såsom stenskott, bucklor och lackskador med mera. På så sätt bibehåller du värdet på din bil, vilket du har nytta av den dagen du vill sälja bilen vidare - exempelvis som ett inbyte vid bilköp.

Vänd dig alltid till en auktoriserad märkesverkstad för reparation för att säkerställa ett kvalitetsmässigt utfört arbete och att bilen är lika säker efter som innan reparationen utfördes.

I takt med att bilen används uppstår ett visst slitage. Lite längre bak i den här broschyren hittar du en beskrivning samt olika exempel på det som vi i Volvohandeln kallar för normalt respektive onormalt slitage. Det kan vara bra att känna till att en större mängd onormalt slitage minskar bilens värde.

Service enligt serviceplan

För att bibehålla bilens värde och säkerställa en säker bil är det också viktigt att service utförs inom rätt tidsintervall. Servicen bör utföras enligt biltillverkarens serviceplan och alltid hos en auktoriserad märkesverkstad.

För att teckna ett Serviceavtal för din bil, vänligen vänd dig till din Volvohandlare.



Förberedelser inför ett eventuellt inbyte

Skulle det vara så att du vid ett senare tillfälle vill byta in din bil i samband med ett bilköp kan punkterna nedan användas som en checklista inför inbytet.

- Åtgärda eventuella skador innan inbyte och inbytestest för att få en högre värdering på bilen **Observera att samtliga skador ska anmälas till försäkringsbolaget så snart som möjligt, men senast inom 30 dagar från skadetillfället. I samband med att anmälan görs till försäkringsbolaget, boka även en tid i verkstaden för att åtgärda skadan.**
- Se till att insidan och utsidan av bilen är rengjord och tvättad:
 - Säkerställ att all inredning, säten, golv och mattor är rengjorda från smuts och fläckar samt att alla spår efter eventuella husdjur såsom exempelvis hår är borttagna
 - **Observera att** fläckar från drivmedel, fåglar och annat som inte går bort i vanlig tvätt skall tas bort direkt när det upptäcks för att undvika att lacken skadas
- Se till att samtliga nycklar är med, till bil och till diverse tillbehör såsom dragkrok och takräcken.
- Se till att alla fordonshandlingar som tillhör bilen finns med, såsom service och instruktionsbok.
- Sommar- och vinterhjul bipackas med fällda säten och ska vara säkert staplade så att hjulen inte kan välla personskada eller skada interiör vid färd.
- Radera alla sparade adresser och uppkopplade telefoner från navigationssystemet samt media/telefon, för din egen integritets skull.
- Kontrollera att alla fack såsom handskfack, mittkonsol, dörrpaneler och bagageutrymme är tömda på personliga saker, exempelvis SIM-kort, telefonladdare och solglasögon.



Normalt eller onormalt slitage

På följande sidor görs en genomgång av normalt respektive onormalt slitage.

Inbytestest

När din bil ska användas som inbyte i samband med ett bilköp får den genomgå ett inbytestest, där bilens skick och värde avgörs. Bilen bedöms av personal som är utbildad i att bedöma bilen utifrån de riktlinjer som presenteras i den här guiden. I samband med bedömningen upprättas ett testprotokoll. I protokollet redovisas eventuella skador utöver normalt slitage och kostnaden för att åtgärda dessa.

Vad är normalt/onormalt slitage?

När du använder bilen uppkommer ett visst slitage. På följande sidor finns beskrivningar och exempel på slitage som kan anses normalt respektive onormalt.

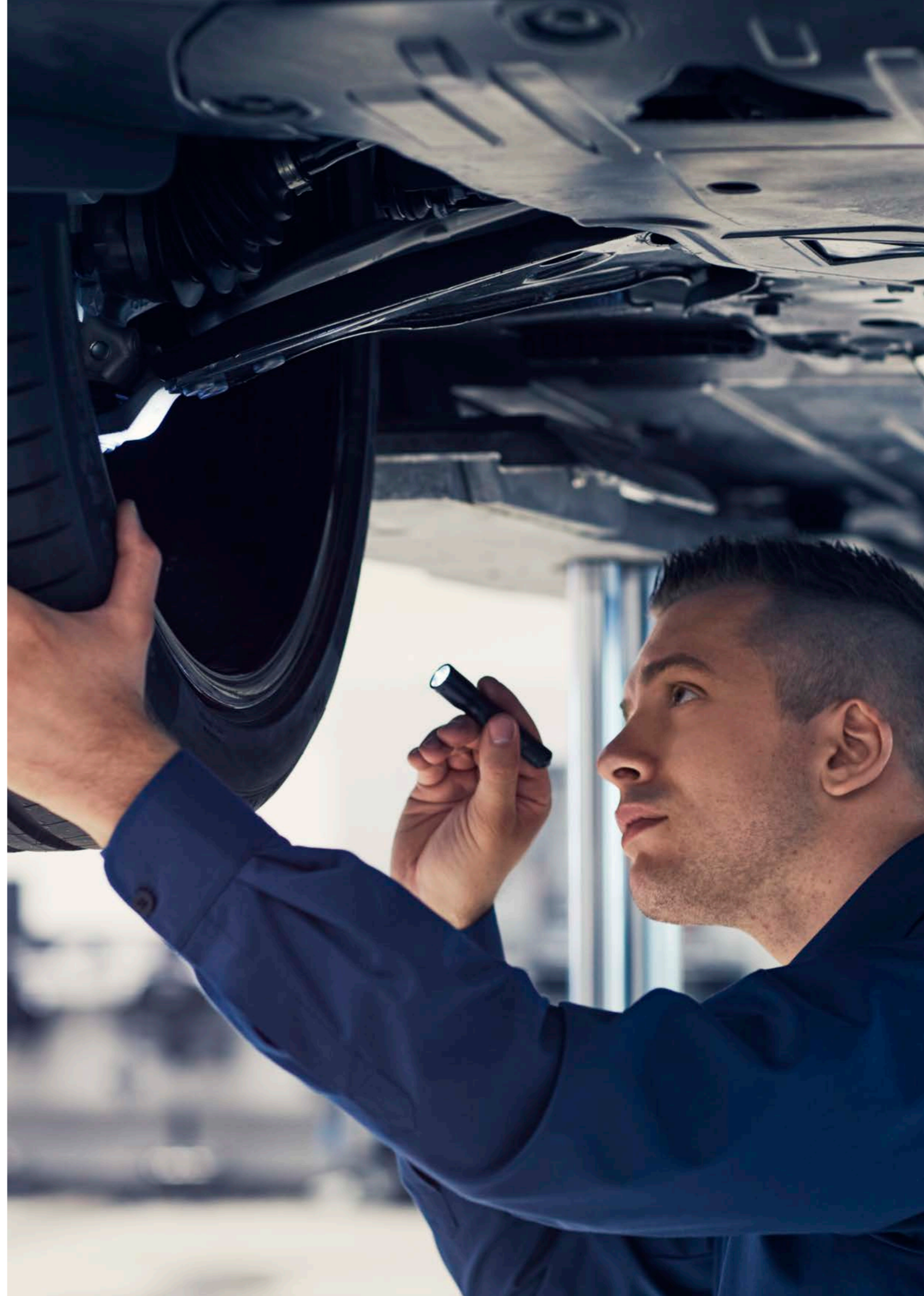
Tar bedömningen hänsyn till ålder och körsträcka?

Ja absolut. En bil som är tre år och har en körsträcka på 10 000 mil bedöms inte på samma sätt som en bil som är ett år och har en körsträcka på 1 500 mil. Bilens ålder och körsträcka påverkar bedömningen av:

- Repor på karossen
- Stenskott
- Slitage på klädsel och inredning
- Slitage på ratt och växelspak

Oavsett ålder och antal mil som körts räknas dock krockskador, revor i klädsel och liknande skador som onormalt slitage.

Bilen delas även in i två olika klassificeringsytor (se Klassyta 1 och 2 i bilden nedan). Det innebär att bedömningen av normalt respektive onormalt slitage kan skilja sig åt beroende på om skadan sitter på den övre eller den undre klassificeringsytan på bilen.



Kaross och lack

Normalt slitage

- Ytliga repor mindre än 50 mm på klassyta 1
- Ytliga repor mindre än 100 mm på klassyta 2
- På stötfångare, grill och speglar:
 - Repor och skavmärken som går ner till grundlacken men understiger 20 mm på klassyta 1
 - Repor och skavmärken som går ner till grundlacken men understiger 30 mm på klassyta 2
 - Ytliga repor mindre än 50 mm på klassyta 1
 - Ytliga repor mindre än 100 mm på klassyta 2
 - Färre än 5 stenskott per 1 dm²

Onormalt slitage

- Buckla större än 20 mm på klassyta 1 samt buckla större än 30 mm på klassyta 2
- Två eller fler bucklor på samma yta
- Repor som går ända ner till grundlacken och överstiger 20 mm på klassyta 1
- Repor som går ner till grundlacken och överstiger 30 mm på klassyta 2
- På stötfångare, grill och speglar:
 - Hål eller deformationer
 - Fler än 5 stenskott per 1 dm²

Onormalt slitage:

Djup repa över 40 mm



Normalt slitage:

Polerbar repa

Bilden ovan påvisar exempel på två olika typer av skador.

Interiör

Normalt slitage

- Ytlig smuts, fläckar eller slitage - utan revor eller liknande skador - som uppkommit på säten genom normal användning och som kan tas bort genom enklare rekonditionering
- Slitage där färg försvunnit från klädsel på grund av i och urstigning
- Nedsuttet och skrynkligt skinn som inte är sprucket
- Tryckmärke i klädselns stoppning från barnstol, men klädseln är oskadd
- Lätt smutsat innertak som kan tas bort med enklare rekonditionering
- Märken i dörrpaneler som går att åtgärda

Onormalt slitage

- Djupa revor och hål i klädsel, innertak, bagage eller annan interiör efter föremål
- Slitage efter barnstol där man inte skyddat klädseln
- Fläckar, färg, missfärgningar på klädseln samt kraftigt nedsmutsad klädsel, innertak eller annan interiör som kräver maskinell rengöring
- Lukt och slitage efter rökning i bilen
- På dörrpanel/i dörröppning:
 - Klassyta 1: Skador större än 20 mm samt fläckar som kräver mer än normal rengöring
 - Klassyta 2: Tryckmärken större än 15 mm, fler än en buckla större än 15 mm samt repor som går ner till grundlack

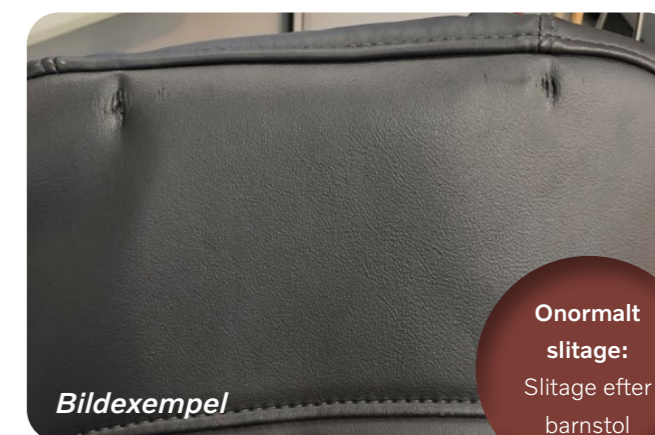


Bildexempel

Normalt slitage:

Slitage efter i och urstigning

Bilderna ovan påvisar exempel på två olika typer av skador.



Bildexempel

Onormalt slitage:

Slitage efter barnstol



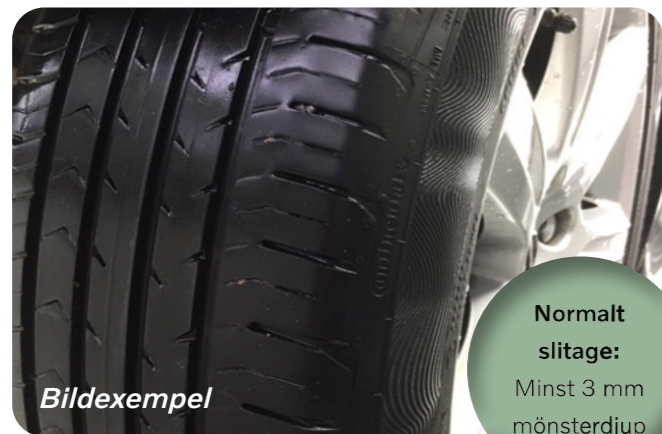
Däck och fälgar

Normalt slitage

- Minst 3 mm mönsterdjup för sommaräck
- Minst 4 mm mönsterdjup för vinteräck
- Slitna dubbar eller avsaknad av dubbar upp till 50% på dubbade vinteräck
- Repor eller skrapmärken på en total yta som är mindre än 100 mm

Onormalt slitage

- Skadade däck med jack, revor eller bulor
- Punktering, skruv eller spik i däcket eller annat som gör däcket obrukbart
- Material som saknas på fälgen
- Repor eller skrapmärken på en total yta som är större än 100 mm



Bilden ovan påvisar exempel på slitage samt exempel på skada.



Glas

Normalt slitage

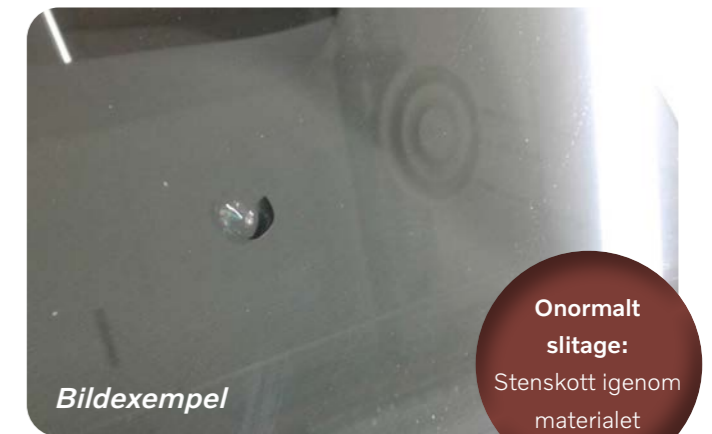
- Stenskott i vindrutan, upp till tre stycken, som:
 - Är mindre än 5 mm
 - Inte gått igenom rutans laminering
 - Inte sitter i förarens synfält
 - Är fuktskyddat
- Stenskott på strålkastarglas som inte har gått igenom materialet och som inte påverkar ljusbilden

Färgerna i bilden nedan visar vilka områden på vindrutan som får repareras och inte. Stenskott i röda områden får inte repareras.



Onormalt slitage

- Stenskott som gått igenom materialet, oavsett stenskottets storlek
- Stenskott i det röda fältet enligt bilden nedan
- Fler än 10 blåsterprickar på vindrutan på en yta av 1 dm² sett från förarplatsen
- Blåster som påverkar förarens sikt (röd yta)
- Förslitningar efter torkarblad eller dålig fönsterskrapa på fram- eller bakruta
- Sprickor i strålkastarglas efter stenskott eller annan yttre påverkan
- Repade eller blåstrade strålkastare i förhållande till bilens körsträcka



Notera att oregelbundna repor, från exempelvis en fönsterskrapa, inte får påverka sikten eller kännas när man drar med nageln över repan. När man sitter på förarplatsen och tittar bakåt får inte sikten genom bakrutan påverkas av eventuella repor.

Elbilar



Att tänka på under avtalstiden och vid återlämnandet av din elbil

Vi har tidigare tagit upp vad som är viktiga att tänka på under avtalstiden för att undvika onödiga kostnader när du lämnar tillbaka bilen. I det här avsnittet tar vi upp vad som är särskilt viktigt att tänka på när det gäller elbilar, utöver de riktlinjer som guiden tagit upp tidigare.

Tänk på att:

- Ta väl hand om bilens laddkablar och undvik skador genom att förvara kablarna på en säker plats där de inte kommer till skada då de inte används.
- Minska slitage på bilens batteri genom att förkonditionera bilen med laddkabeln ansluten till elnätet innan avfärd.
- För hybridbilar: om både startbatteriet och hybridbatteriet är urladdade måste båda batterierna laddas. Att i ett sådant fall först ladda endast hybridbatteriet är inte möjligt. För att hybridbatteriet ska kunna laddas krävs att startbatteriet har en viss laddningsgrad.
- Lämna tillbaka alla laddkablar som lämnades ut tillsammans med bilen.

Normalt slitage

- Smuts och fläckar på laddkabel efter normal användning

Onormalt slitage

- Sprickor på laddkabel eller skador där material saknas på laddkabel
- Alla skador på laddkabel som gör den obrukbar
- Försvunnen laddkabel





Lycka till med din nya bil!

Vi hoppas som sagt att du ska bli riktigt nöjd med din bil och att den ger dig många härliga körupplevelser framöver. Tveka inte att höra av dig till din säljare om du har några frågor.

Trevlig körning!

